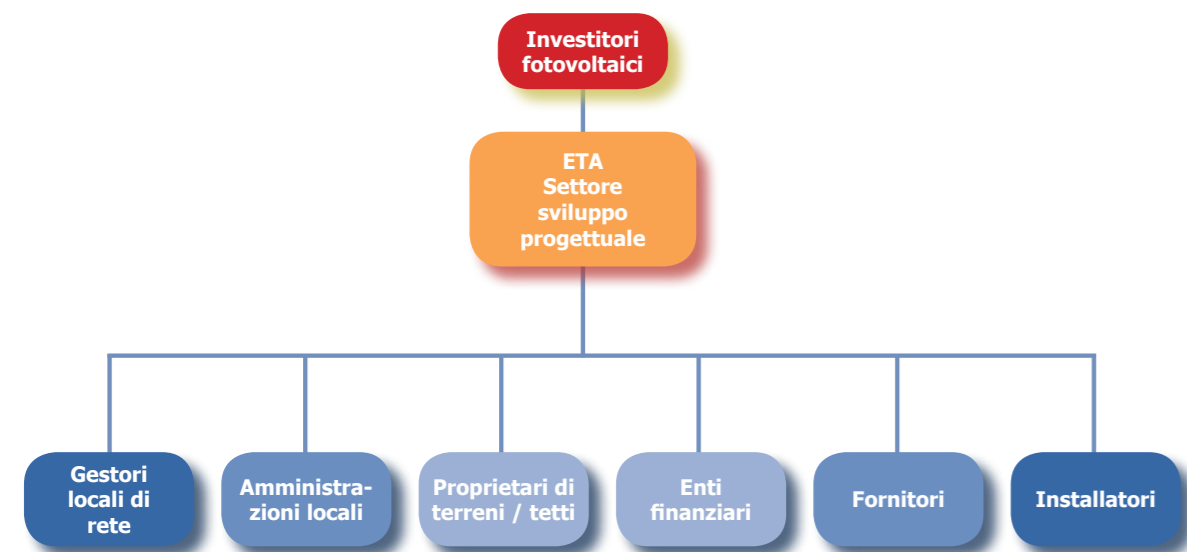


## Project Development



Dal 2007 ETA-Florence fornisce servizi di consulenza per lo sviluppo e la realizzazione di **grandi impianti fotovoltaici** a terra e su copertura, offrendo servizi di:

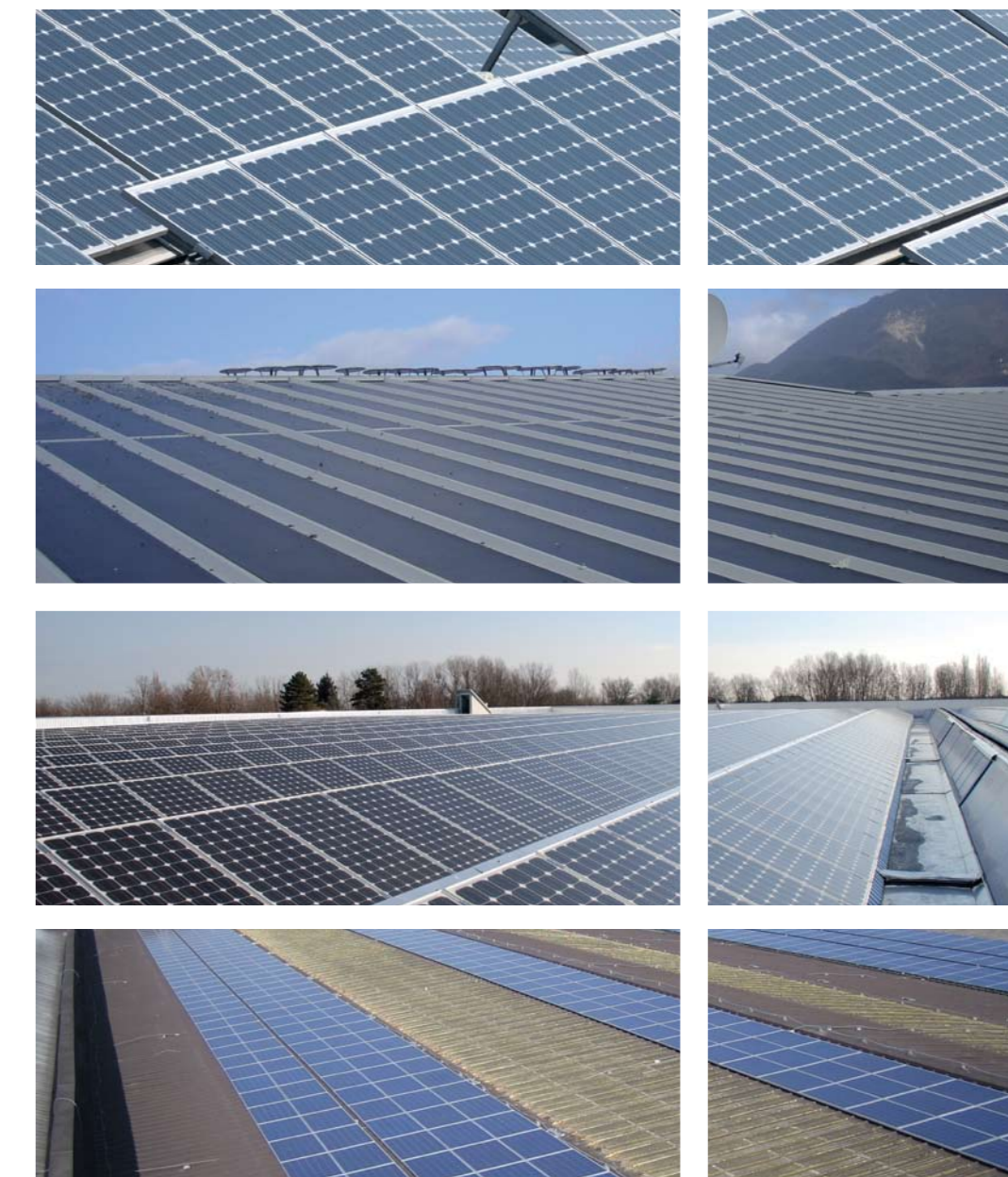
- localizzazione e definizione di siti idonei
- negoziazione con i proprietari di terreni e grandi superfici coperte
- gestione dei rapporti con rappresentanti delle amministrazioni locali e nazionali
- ottenimento delle autorizzazioni amministrative ed ambientali
- servizi di ingegneria per la progettazione elettrica e civile
- approvvigionamento di moduli fotovoltaici e componenti ausiliari
- collaudo e coordinamento per la sicurezza
- identificazione di strumenti di finanziamento pubblici e privati

### Impianti chiavi in mano

Grazie alla propria esperienza, al team multidisciplinare di esperti ed ai rapporti consolidati con i maggiori attori industriali del settore, ETA-Florence è in grado di fornire impianti fotovoltaici chiavi in mano sull'intero territorio italiano, curandone tutti gli aspetti, dalla progettazione alla messa in esercizio ed alla richiesta degli incentivi del Conto Energia.



Per gentile concessione di Comet S.p.A.



etaflorence  renewableenergies

etaflorence  renewableenergies

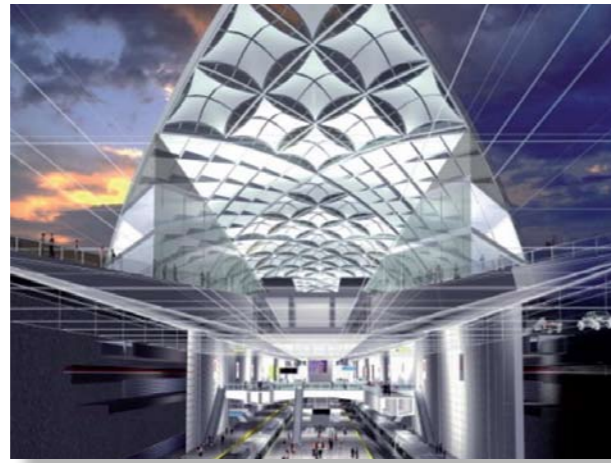
Piazza Savonarola, 10  
50132 Firenze - Italia  
Tel. +39 055 5002174 - Fax +39 055 573425  
eta.fi@etaflorence.it - www.etaflorence.it



 **Divisione impianti fotovoltaici**



Polo Universitario Sesto Fiorentino (Firenze)



Stazione Ferroviaria Treni Alta Velocità di Firenze

## Le nostre attività:



## Ricerca e Sviluppo, Trasferimento Tecnologico

ETA-Florence partecipa attivamente a numerosi programmi ed iniziative di ricerca e di trasferimento tecnologico nazionali ed internazionali nel settore delle energie rinnovabili, tra i quali molti nel settore dell'energia solare fotovoltaica:

- fa parte con **ENEA** e Politecnico di Milano del Task 10 "Integrazione del Fotovoltaico in Aree Urbane" del programma PVPS, promosso dall'Agenzia Internazionale per l'Energia e coordinato a livello nazionale dal GSE
- partecipa a numerosi progetti della **Commissione Europea**, tra cui PV Enlargement per il trasferimento di tecnologia e la promozione del FV in Europa e PV Publish, per l'informazione architettonica e tecnica per sistemi FV integrati in edifici pubblici
- è socio fondatore dell'Agenzia Fiorentina per l'Energia, che promuove iniziative di sviluppo nel settore energetico e delle fonti rinnovabili e cura attività formative ed informative

## Progettazione e realizzazione di impianti fotovoltaici

ETA-Florence fornisce servizi di ingegneria per la progettazione e la direzione dei lavori per impianti su terreno, su tetto, di piccole e grandi dimensioni. ETA-Florence ha progettato e realizzato ad oggi più di 130 impianti fotovoltaici per enti pubblici, aziende e soggetti privati, per una potenza complessiva di oltre 18MWp.

### Selezione di progetti realizzati in Italia

- 300 kW su copertura industriale per Gruppo Comet - Marini Pandolfi S.p.A., Pontedera 2010
- Consulenza tecnica per lo sviluppo e la realizzazione di impianti fotovoltaici: studio di fattibilità tecnica di impianti fotovoltaici e richiesta di connessione alla rete e di ammissione agli incentivi. Prelios Property Management S.p.A. - Gruppo Pirelli 2010
- 150 kW su copertura industriale per Gruppo Comet - Rema Tarlazzi S.p.A., Ancona 2010
- 308 kW nella copertura della nuova stazione ferroviaria Treni Alta Velocità di Firenze per TAV-RFI, 2004-2010
- 6 parchi solari da 1 MW per Q-Cells - Puglia 2009
- 972 kW su copertura di un Megastore per Gruppo Comet S.p.A., Budrio (BO), 2009
- 192 kW su tetti di edifici industriali per Endress + Hauser Sicestherm, Pessano con Bornago (MI) 2009
- 210 kW per il complesso polifunzionale area Belfiore - Stazione TAV di Firenze per RFI - Rete Ferroviaria Italiana, 2009
- 120 e 85 kW su tetti per Publiambiente S.p.A., Empoli 2009
- 20 kW su tetto per A.A.M.P.S. Azienda ambientale Pubblici Servizi, Livorno 2009
- 1,7 kW per due postazioni di ricarica veicoli elettrici per Comune di Firenze, 2008-2009
- 2,5 MW integrati nelle 30 stazioni ferroviarie del compartimento di Bari per RFI - Rete Ferroviaria Italiana, 2008
- 366 kW su Megastore Gruppo Comet S.p.A. - S. Giovanni in Persiceto, Bologna 2007
- 296 kW su impianto di compostaggio Quadrifoglio S.p.A. - Firenze 2007
- 47,8 kW su terreno agricolo Ditta Ferrarini - Pieve a Fosciana, Lucca 2006
- 56 kW su tetti di edifici residenziali per E.R.P. S.p.A. - Massa Carrara 2006
- 400 kW su tetti di edifici comunali per Azienda Energetica Bolzano 2006
- 96 kW nella copertura del nuovo Palazzo di Giustizia per Comune di Firenze, 2005
- 100 kW integrato nella copertura del terminal passeggeri dell'aeroporto di Orio al Serio per SACBO, Bergamo 2005
- 20 kW integrati su frangisole Polo Universitario Sesto Fiorentino, Firenze 2004
- Oltre 160 kW in impianti FV di potenza tra 2 e 20 kW nell'ambito del programma "10.000 tetti fotovoltaici" del Ministero dell'Ambiente, 2001-2003



Q-Cells, 6 parchi solari da 1MW, Puglia



Comet S.p.A., 972 kW su copertura di un Megastore, Bologna



Endress + Hauser Sicestherm, 192 kW su tetti di edifici industriali, Milano



Quadrifoglio S.p.A., 296 kW su impianto di compostaggio, Firenze



Azienda Energetica Bolzano, 400 kW su tetti di edifici comunali, Bolzano

## Consulenza specializzata

ETA-Florence offre consulenza specializzata sul fotovoltaico a studi di architettura e di ingegneria per interventi di pianificazione, progettazione e riqualificazione nei settori civile e industriale.

### Progetti speciali Foster + Partners

ETA-Florence collabora dal 2004 con lo studio internazionale di architettura e progettazione Foster + Partners, per il quale ha realizzato diversi studi per importanti progetti internazionali:

**The Rimini Masterplan**, Rimini, Italia 2008  
*Progettazione esecutiva di impianto fotovoltaico*

**Monaco Yacht Club**, Monaco 2008  
*Progettazione esecutiva di impianto fotovoltaico*

**Motor City Aragon**, Aragon, Spagna 2007-2010  
*Piano energetico basato su fonti di energia rinnovabile*

**Faustino Winery II**, Gumiel de Hizan, Spagna 2007-2008  
*Studio di impianto fotovoltaico a film sottile*

**Masdar Development**, Abu Dhabi, Emirati Arabi Uniti 2007  
*Piano energetico basato su fonti di energia rinnovabile*

**Aldar Central Market**, Abu Dhabi, Emirati Arabi Uniti 2006  
*Studio di impianto fotovoltaico integrato*

**High Court of Justice and Supreme Court, City of Justice**, Madrid, Spagna 2006  
*Studio di impianto fotovoltaico integrato*

### Masdar Development, Abu Dhabi, Emirati Arabi Uniti 2007



Foto da: [www.fosterandpartners.com](http://www.fosterandpartners.com)

La Masdar Initiative voluta dal governo degli Emirati Arabi Uniti, ha lo scopo di creare un prototipo di città sostenibile dove i residenti ed i pendolari vivono la più alta qualità della vita con la più bassa impronta ambientale. Lo studio Foster + Partners cura il masterplan di questo ambizioso progetto che vuole promuovere la ricerca e lo sviluppo di sistemi ad energie rinnovabili e la creazione di un modello sostenibile per le città del futuro. ETA-Florence si è occupata della pianificazione energetica della città Masdar City che ha richiesto una dettagliata analisi delle energie rinnovabili disponibili, della produzione stimata, delle simulazioni di fornitura di energia, della domanda attesa e dell'integrazione strategica di vari tipi di tecnologie in questo difficile contesto ambientale.



Aldar Central Market



High Court of Justice and Supreme Court, City of Justice



Faustino Winery II



The Rimini Masterplan



Monaco Yacht Club